

Valorisation touristique et paysagère du secteur de l'île à Dompierre-sur-Chalaronne

ÉTAT DES LIEUX

Le territoire de la commune de Dompierre-sur-Chalaronne s'étend sur la vallée évasée de la Chalaronne mais son centre-bourg ne se situe pas dans la vallée mais en balcon sur cette dernière, sur la côtère.

Le cours d'eau présente une particularité originale au sein de ce paysage de **vallons verdoyants bocagers** : la Chalaronne est doublée par la vieille Chalaronne qui constitue son ancien lit en dessinant une île entre ses deux bras. Ce secteur est traversé **d'agréables chemins très fréquentés** par les habitants.

De **nombreux beaux points de vue** sur ce secteur et la confluence avec le Moignans se découvrent depuis les différents hameaux du centre-bourg et depuis les routes vicinales. Un **nombre important** de vestiges d'ouvrages **anciens** jalonnent le cours d'eau ou son ancien lit en donnant un cachet particulier au secteur de l'île.



ENJEUX

1. Une **restauration** et une **mise en valeur des ouvrages existants**
2. Un cheminement cohérent et riche depuis le centre-bourg
3. Une **mise en valeur des points de vue existants**
4. Un **balisage** et un **maillage** à rendre très **lisible** pour fédérer la découverte du territoire.

PRINCIPES ET PRECONISATIONS

- Une **mise en valeur des ouvrages existants**
Mise en place de **panneau d'interprétation**
Installation de **bancs**
- Un **entretien des ouvrages**
Nettoyage des abords, **débroussaillage**
Démolition des constructions dangereuses
- Un **aménagement des points de vue existant**
Mise en place de **tables de lecture des paysages**
Installation de **bancs**
- Le **confortement du réseau de sentier**
Création de **nouveaux chemins**, de **franchissements**,
Plantations de **haies bocagères le long des chemins**



**Etude de valorisation paysagère et touristique
des bassins versants de la Chalaronne**



VOLET B : RESTAURATION ET MISE EN VALEUR DES MILIEUX AQUATIQUES ET DES PAYSAGES

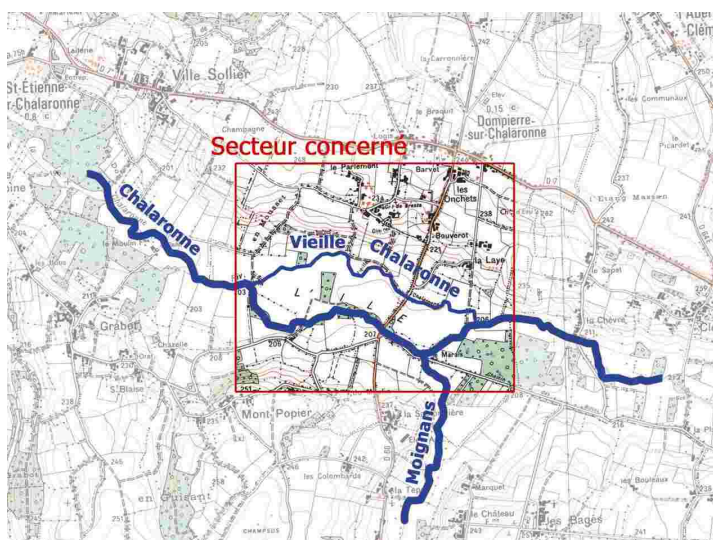
OBJECTIF	B 1-3	Mettre en valeur les milieux aquatiques
SOUS-OBJECTIF		Mettre en valeur les milieux aquatiques dans la traversée des bourgs et des sites fréquentés
COURS D'EAU		La Chalaronne
OPERATION		Mise en valeur du secteur de l'île à Dompierre-sur-Chalaronne

Fiche : B 1-3.03

COMMUNE (S)
Dompierre-sur-Chalaronne

Année de Réalisation
2008-2012

PLAN DE SITUATION



Secteur concerné
Vallée de la Chalaronne

Situation sur le bassin versant
Moyenne Chalaronne

Unité paysagère concernée
Côtières Bressanes
Côtières de la Chalaronne

CONTEXTE DES OPERATIONS

Le secteur de l'île à Dompierre est un espace intéressant pour ses **ouvrages** et ses **chemins pédestres** qui sont bien fréquentés par les habitants. Plusieurs **vieilles pelles** au caractère patrimonial intéressant témoignent des anciens fossés entre vieille et "nouvelle" Chalaronne à moitié enterrées le long de chemins ruraux.

Des passerelles permettent d'emprunter une boucle pédestre agréable qui sillonne entre coteaux et fond de vallée. Un **autre ouvrage** original est emprunté par les pêcheurs : l'aqueduc qui traverse la Chalaronne vers l'extrémité ouest de l'île, son caractère unique justifie une rénovation.

Enfin, les **beaux points de vue sur la vallée** de la Chalaronne et sa confluence avec le Moignans sont très appréciables.



**Etude de valorisation paysagère et touristique
des bassins versants de la Chalaronne**



- **Sauvegarder** le **patrimoine hydraulique** de l'île
- **Valoriser** les **paysages** et **panoramas** sur la vallée de la Chalaronne
- Favoriser une **découverte riche et complète** de ce cours d'eau par des **chemins pédestres confortables**

1. **Restauration de l'aqueduc**
2. **Panneaux d'interprétation sur les aménagements hydrauliques de l'île à Dompierre-sur-Chalaronne**
3. **Aménagement de point de vue sur la vallée**
4. **Création et balisage de nouveaux chemins**

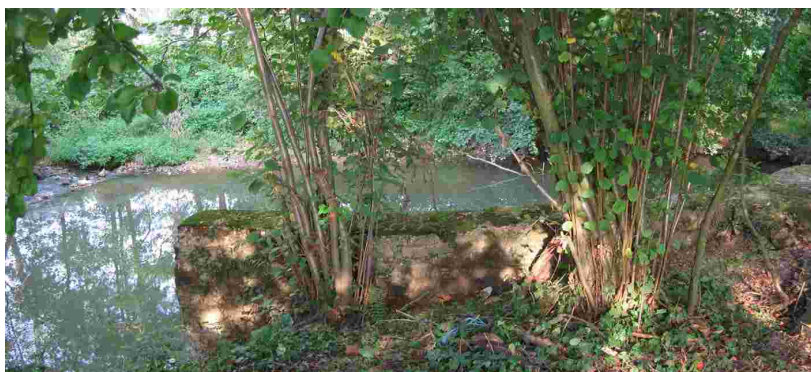


RESTAURATION DE L'AQUEDUC

L'aqueduc de l'île à Dompierre est un ouvrage singulier composé d'une sorte de grosse poutrelle métallique qui faisait office de canalisation pour amener l'eau depuis les fossés de l'île vers les berges de Saint-Etienne-sur-Chalaronne par-dessus la Chalaronne. Cet ouvrage unique sur le bassin versant est encore emprunté actuellement comme passage sur le cours d'eau par les seuls fins connaisseurs du secteur qui sont bien souvent pêcheurs mais il n'est plus très sûr.

En effet les fondations des berges de l'ouvrage nécessiteraient une consolidation pour préserver cet élément patrimonial hydraulique et éviter sa chute dans le lit de la Chalaronne lors des prochaines grosses crues.

Les fondations de l'aqueduc sont fragilisées par la végétation envahissante



L'objectif de cette opération n'est pas la remise en état de marche de l'aqueduc pour ses fonctions premières qui ne serait absolument plus justifiée, le réseau de fossés auquel l'ouvrage était relié ayant en plus disparu. Il s'agit plutôt de sécuriser et consolider cet ouvrage de franchissement pour le préserver comme témoignage d'un passé riche et comme point de passage occasionnel sur l'eau.

Une consolidation des fondations sera donc imaginée qui débutera par un dégagement de ses abords.

DEVIS ESTIMATIF

- Etude structure et projet :	1 000 € HT
- Travaux :	7 000 € HT
- Maîtrise d'œuvre :	1 000 € HT
Coût total de l'opération :	8 000 € HT

MAITRE D'OUVRAGE

Le maître d'ouvrage proposé est la commune de Dompierre-sur-Chalaronne.

PLAN DE FINANCEMENT ET PHASAGE PREVISIONNEL

2008 : étude structure et étude projet

2009 : réalisation des travaux

Opération	Phasage	Montant Euros HT	Part Etat		Part Agence de l'Eau		Part Région Rhône-Alpes		Part Département de l'Ain		Part. M. O.		Part. SMTC si pas M.O.	
			%	€	%	€	%	€	%	€	%	€	%	€
Etude de structure & projet	2008	1 000												
Travaux	2009	7 000												
Maîtrise d'oeuvre	2009	1 000												
TOTAL		8 000												

AMENAGEMENT DE POINT DE VUE SUR LA VALLEE

Le bourg de Dompierre offre de beaux points de vue sur la vallée de la Chalaronne. A proximité directe de la mairie un panneau d'informations sur les itinéraires pédestres balisés du val de Chalaronne jouxte un petit terrain de sport en balcon sur la vallée. Actuellement il est bordé d'une haie qui cache la vue. Il sera valorisé par l'aménagement d'un point de vue en accompagnement du panneau sur les sentiers.



Le terrain de jeux

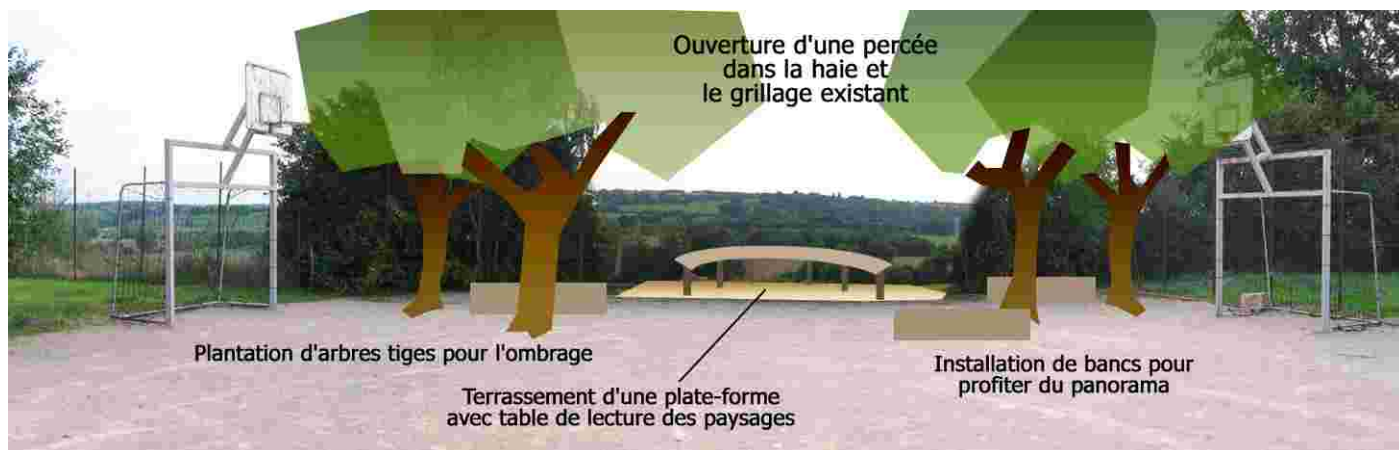


Panorama sur la vallée de la Chalaronne

Un revêtement en stabilisé recouvre l'aire de jeux et le site étant exposé au sud, il est très ensoleillé.

On proposera d'ouvrir une vue sur une largeur d'environ 7 mètres par l'abattage de quelques arbres dans la haie puis on terrassera une plate-forme soutenue par un soutènement en traverses de bois qui l'intègre dans le paysage du coteau vu depuis la vallée.

La plantation de quelques arbres d'essences locales rustiques et vigoureuses (Erable sycomore, Frêne commun, Erable champêtre...) sera faite pour apporter un ombrage agréable. Les arbres plantés seront formés en tige haute présentant des branches suffisamment hautes (2,50 m minimum) pour laisser passer le regard et ne pas boucher le panorama.



Principes d'aménagement du point de vue

Sous ces arbres, une table de lecture des paysages de la vallée sera installée pour enrichir la découverte de la Chalaronne et de ses côtières.

DEVIS ESTIMATIF

- Terrassement	2 000 € HT
- Plantations	1 000 € HT
- Mobilier	960 € HT
- Table de lecture des paysages :	2 000 € HT
- Maîtrise d'œuvre :	1 000 € HT

Coût total de l'opération : **6 960 € HT**

MAITRE D'OUVRAGE

Le maître d'ouvrage proposé est la commune de Dompierre-sur-Chalaronne

PLAN DE FINANCEMENT ET PHASAGE PREVISIONNEL

2008 : réalisation des travaux

Opération	Phasage	Montant Euros HT	Part Etat		Part Agence de l'Eau		Part Région Rhône-Alpes		Part Département de l'Ain		Part. M. O.		Part. SMTC si pas M.O.	
			%	€	%	€	%	€	%	€	%	€	%	€
Travaux	2008	5 960												
Maîtrise d'oeuvre	2008	1 000												
	TOTAL	6 960												

PANNEAUX D'INTERPRETATION SUR LES AMENAGEMENTS HYDRAULIQUES

De nombreuses vieilles pelles perdurent sur l'île ainsi que l'ancien cours de la Chalaronne et l'aqueduc qui témoignent tous d'un aménagement hydraulique conséquent de ce secteur.

On installera des panneaux pédagogiques sur ces ouvrages hydrauliques notamment :

- un au niveau du franchissement de la vieille Chalaronne
- deux au niveau du chemin qui longe l'ancien fossé de l'île avec ses pelles enterrées avec un creusement de l'ancien fossé et une consolidation des pelles avec des tiges filetées
- un au niveau de l'aqueduc



DEVIS ESTIMATIF

- | | |
|-------------------------|------------|
| - Panneaux pédagogiques | 6 000 € HT |
| - Mobilier | 1 300 € HT |

Coût total de l'opération : **7 300 € HT**

MAITRE D'OUVRAGE

Le maître d'ouvrage proposé est la commune de Dompierre-sur-Chalaronne

PLAN DE FINANCEMENT ET PHASAGE PREVISIONNEL

2008 : réalisation des travaux

Opération	Phasage	Montant Euros HT	Part Etat		Part Agence de l'Eau		Part Région Rhône-Alpes		Part Département de l'Ain		Part. M. O.		Part. SMTC si pas M.O.	
			%	€	%	€	%	€	%	€	%	€	%	€
Travaux	2008	6 000												
	TOTAL	6 000												

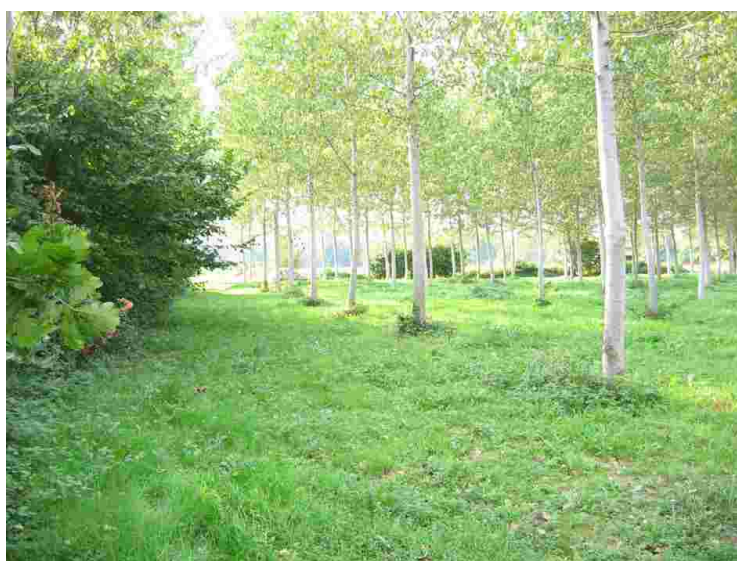
CREATION ET BALISAGE DE NOUVEAUX CHEMINS

Ils viendront enrichir les parcours en proposant un cheminement plus proche de la rivière et des ouvrages patrimoniaux qui la bordent.

Ils seront ouverts dans un second temps :

- le premier empruntera le chemin qui mène de la Laye à la vieille Chalaronne au-delà de l'itinéraire balisé pour rejoindre le cours d'eau, il rejoindra ensuite les berges de la rive droite la Chalaronne qu'il longera.

- le second depuis le chemin balisé de l'île suivra le tracé de l'ancien fossé à travers les parcelles agricoles n°10 et n°12 pour rejoindre l'aqueduc. Après le passage sur la Chalaronne sur une nouvelle passerelle qui longera l'aqueduc et permettra un regard sur l'ouvrage, il rejoindra le chemin balisé à travers la peupleraie.



Un passage sera créé au débouché de l'aqueduc à travers cette peupleraie pour rejoindre le chemin en fond de parcelles

La passerelle qui enjambrera la Chalaronne au niveau de l'aqueduc sera préservée du passage de quads par la mise en place de chicanes composées avec des barrières bois à l'embouchure du nouveau chemin et du franchissement.

L'aménagement de nouveaux chemins s'accompagnera de l'aménagement des sentiers existants avec la plantation de haies bocagères le long du chemin vicinal de l'île pour lequel la commune de Dompierre est en cours d'acquisition. Cette plantation non seulement agrémentera le cheminement mais aussi permettra d'épurer les eaux de ruissellement en filtrant les polluants.

CONDITIONS D'EXECUTIONS

Convention avec les propriétaires des parcelles agricoles le long de la vieille Chalaronne et de la Chalaronne pour le passage d'un itinéraire pédestre balisé et son entretien.



**Etude de valorisation paysagère et touristique
des bassins versants de la Chalaronne**



- Balisage :	500 € HT
- Nouveaux chemins	24 960 € HT
- Entretien annuel nouveau chemin(2 passages)	1 600 € HT
- Plantation haies bocagères	7 200 € HT

Coût total de l'opération : **37 460 € HT**

MAITRE D'OUVRAGE

Le maître d'ouvrage proposé est la communauté de communes.

PLAN DE FINANCEMENT ET PHASAGE PREVISIONNEL

2010 : réalisation des travaux sur les nouveaux chemins

Opération	Phasage	Montant Euros HT	Part Etat		Part Agence de l'Eau		Part Région Rhône-Alpes		Part Département de l'Ain		Part. M. O.		Part. SMTC si pas M.O.	
			%	€	%	€	%	€	%	€	%	€	%	€
Balisage	2010	500												
Nouveaux Chemins	2010	9 960												
Nouvelle passerelle	2010	13 500												
Maîtrise d'œuvre	2010	1 500												
Haie bocagère	2010	7 200												
Entretien annuel Nouveaux Chemins	2010/2012	1 600												
TOTAL		37 460												

REFERENCES BIBLIOGRAPHIQUES

Etude valorisation paysagère et touristique des bassins versants de la Calonne, de la Petite Calonne, de l'Avanon et de la Chalaronne et ses affluents (Agence Paysage Ménard)



Etude de valorisation paysagère et touristique des bassins versants de la Chalaronne

